

鋳物文字  
i mono - moji



漢字タイプ



**CW-101** (1文字) **14,000円**  
約W70×H70×t15(mm) 約70g  
漢字：極太行書  
表面：梨地 半ツヤ黒色塗装  
側面：半ツヤ黒色塗装



**CW-102** (1文字) **15,000円**  
約W70×H70×t15(mm) 約70g  
漢字：太楷書  
表面：たがね調  
側面：半ツヤ黒色塗装



**CW-103** (1文字) **15,000円**  
約W70×H70×t15(mm) 約70g  
漢字：宋月  
表面：ヘアライン  
側面：半ツヤ黒色塗装



**CW-104** (1文字) **16,000円**  
約W70×H70×t15(mm) 約70g  
漢字：京円  
表面：たがね調 アクアプラス塗装  
側面：半ツヤ黒色塗装



**CW-105** (1文字) **17,000円**  
約W70×H70×t15(mm) 約70g  
漢字：すずたけ  
表面：叩き アクアプラス塗装  
側面：半ツヤ黒色塗装

鋳物文字  
i mono - moji  
組み合わせタイプ



YOSHINAGA

鋳物文字について詳しくはP110をご参照ください



**CW-54** **43,500円**  
漢字2文字以内なら  
約W200×H130×D18(mm) 約0.3kg  
漢字：極太行書 英字：宋月R  
漢字：CW-105 70角 10mm厚  
表面：叩き アクアプラス塗装 側面：半ツヤ黒色塗装  
英字：シルバー塗装  
ベース：ステンレス 黒皮鉄風塗装  
取付：ボルト付きP188 T-12B 参照



**CW-51** **43,500円**  
漢字2文字以内なら

約W256×H150×D28(mm) 約0.5kg  
漢字：京円 英字：ニュース  
漢字：CW-103 70角 20mm厚  
表面：ヘアライン 側面：半ツヤ黒色塗装  
英字：凸ヘアライン  
ベース：ステンレス ヴィンテージウッド調半ツヤ黒色塗装  
取付：ボルト付きP188 T-12B 参照



WAKATSUKI

**CW-53** **38,000円**  
漢字2文字以内なら

(一文字)約W70×H70×t15(mm) 約0.2kg  
漢字：丸れい書  
漢字：CW-101 70角  
表面：梨地 半ツヤ黒色塗装 側面：半ツヤ黒色塗装  
取付：ボルト付きP191 T-34D 参照

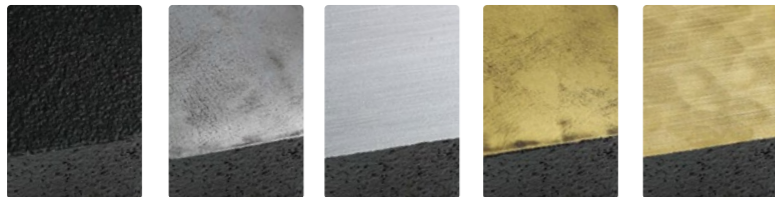
ステンレスヘアライン  
W100×H20×t3(mm) 約0.1kg  
英字：新行楷書R 文字：半ツヤ黒色塗装  
取付：ボルト2本



**CW-14** **39,000円**  
漢字2文字以内なら

約W152×H115×D28(mm) 約0.3kg  
漢字：現代書体 英字：センチュリーG  
漢字：CW-101 70角 20mm厚  
表面：梨地 ツヤ消し黒色塗装 側面：ツヤ消し黒色塗装  
英字：凹黒色塗装 インニシャル：凹カーマインレッド塗装  
ベース：ステンレスヘアライン  
取付：ボルト付きP188 T-12B 参照

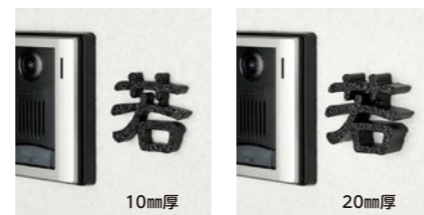
テクスチャについて 職人がひとつひとつ丁寧に仕上げます。



CW-101 梨地 半ツヤ黒色塗装  
CW-102 たがね調  
CW-103 ヘアライン  
CW-104 たがね調 アクアプラス塗装  
CW-105 叩き アクアプラス塗装

文字の厚みについて

厚みの変更が可能です。



※標準は英字10mm、漢字15mmです。

サイズ変更と価格について

サイズ	50mm角~200mm角
厚み(t)	8mm~20mm (価格変更無し)
価格表 (CW-101の場合)	50mm~70mm角 1文字 14,000円(税抜)
	80mm角 1文字 15,000円(税抜)
	200mm角 1文字 27,000円(税抜)

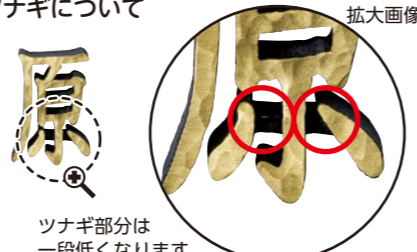
※10mm角大きくなる毎に1,000円(税抜)上がります。

バランスとサイズについて

70mm角の商品であっても、文字バランス調整の為に意図的にサイズが違いますので、予めご了承ください。



ツナギについて



ツナギ部分は一段低くなります

照明：NAL-2-HBK▶P56

照明：LIG-4-HBK▶P55

