

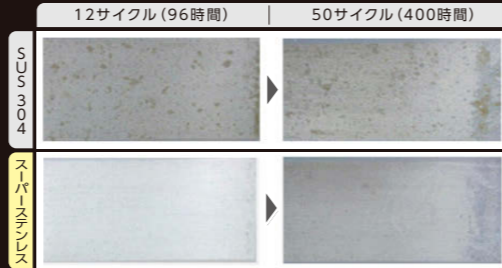


SUS304よりも非常に耐食性に優れ、海水など高濃度塩化物環境  
 においての利用で開発された特殊なステンレスです。  
 耐孔食性能がSUS304より高く、サビが浸食しにくくなっています。  
 ステンレス特有の綺麗なヘアラインが際立つ逸品です。

【耐孔食性試験】

人工海水を4時間噴霧  
 その後室温60℃で2時間乾燥、  
 室温50℃湿度95%で2時間

サビに強いといわれるSUS304  
 でも錆が発生する過酷な試験でも、  
 スーパーステンレスは、変色はあっても  
 錆の発生は見受けられません。



SUPER-STAINLESS  
**-NEO-**

スーパーステンレス -ネオ-



**MG-1** 29,000円

ヘアライン  
 W200×H200×t3(mm) 約0.9kg  
 漢字：京円 英字：オプチマ  
 文字：黒色塗装



**MG-2** 27,500円

ヘアライン  
 W150×H150×t3(mm) 約0.5kg  
 漢字：極太行書 英字：新ゴR  
 漢字：ピースプラスト 英字：黒色塗装



**MG-13** 22,500円

ヘアライン  
 W110×H70×t3(mm) 約0.3kg  
 英字：本楷書R  
 文字&ライン：黒色塗装  
 模様：ピースプラスト



**MG-11** 26,000円

ヘアライン  
 W250×H70×t3(mm) 約0.5kg  
 漢字：ほん明朝 英字：クラシコ  
 文字：黒色塗装  
 模様：ピースプラスト



**MG-12** 20,000円

ヘアライン  
 W180×H50×t3(mm) 約0.4kg  
 英字：センチュリーG  
 文字：黒色塗装

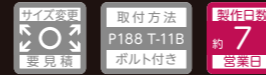


SUPER-STAINLESS  
**-Novel-**

スーパーステンレス -ノヴェル-

美しい模様で魅せる。

“斬新”の意味をもつノヴェルは、錯視の効果を利用した立体的に見える模様が施されています。高い技術力だからこそできる繊細で美しい質感が楽しめます。



！スーパーステンレスの素材特性についてはP84をご覧ください。



**MG-22** 28,000円

ヘアライン  
 W250×H70×t3(mm) 約0.5kg  
 漢字：宋月 英字：宋月R  
 文字：黒色塗装  
 模様：ピースプラスト

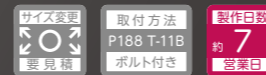


**MG-23** 28,000円

ヘアライン  
 W250×H70×t3(mm) 約0.5kg  
 英字：レガーレ 漢字：みちくさ  
 文字：黒色塗装  
 模様：ピースプラスト

SUPER-STAINLESS  
**-Raffine-**

スーパーステンレス -ラFINE-



！スーパーステンレスの素材特性についてはP84をご覧ください。



使用貼り材：株式会社アイコットリョーク イオニアD98

“洗練”の意味をもつラFINEは、細長いサイズに小さめの文字で、さりげなく、上品に門袖を飾ります。

**MG-31** 31,000円

ヘアライン  
 W600×H30×t3(mm) 約0.5kg  
 英字：すずたけR  
 文字：黒色塗装  
 模様：ピースプラスト

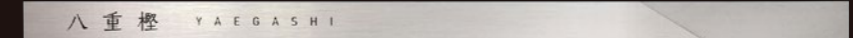
NEW



**MG-32** 31,000円

ヘアライン  
 W600×H30×t3(mm) 約0.5kg  
 漢字：みちくさ 英字：ディーノ  
 文字：黒色塗装  
 模様：ピースプラスト

NEW



表札シミュレーションができます。  
 対応商品目印は このマーク

WEBページはこちら



ノヴェル



ラFINE

表札シミュレーションができます。  
 対応商品目印は このマーク

WEBページはこちら



ノヴェル



ラFINE